

Instrukcja Obsługi(Pilot ZTP3)

Tuya ZigBee Remote User Guide

Uwaga! (Rozwiązywanie problemów)

1.Przed parowaniem upewnij się że twój ZigBee Hub może łączyć się normalnie z internetem. (dodaj urządzenie podrzędne).

2.Nasze urządzenia ZigBee nie mogą pracować z innymi hubami ZigBee, proszę upewnij się że twój Hub/Bramka ZigBee jest z wersji Tuya.

3.Dodaj Tuya ZigBee Hub w aplikacji „Smart life” zgodnie z instrukcją obsługi ZigBee Hub.

-Instalacja

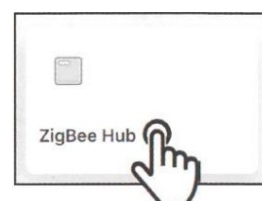
1.Otwórz obudowę pilota za pomocą śrubokręta znajdującego się w pudełku.



2.Zainstaluj baterie pastylkową CR2032 tak jak na obrazku.(Możesz pominąć ten krok jeśli kupisz zestaw z baterią)

3.Naciśnij i przytrzymaj dowolny przycisk przez 10 sekund aż zacznie migać żółta kontrolka, a następnie zwolnij przycisk parowania.

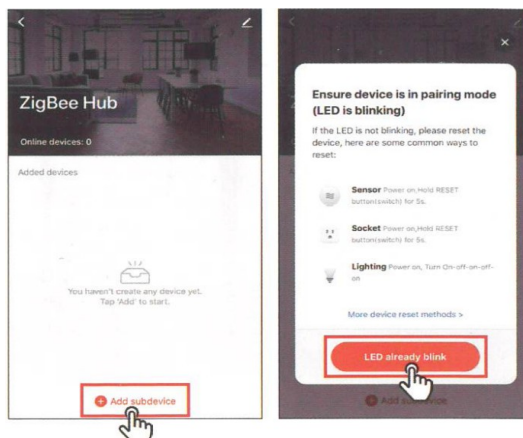
4.Naciśnij ZigBee Hub w aplikacji „Smart Life”.



Uwaga: Ze względu na aktualizację i aktualizacje aplikacji „Smart life” rzeczywiste operacje mogą nieznacznie różnić się od poniższego opisu, postępuj zgodnie z aktualnymi instrukcjami w aplikacji „Smart life”.

5.W aplikacji wybierz przycisk „Add subdevice” następnie przycisk „LED already blink”.

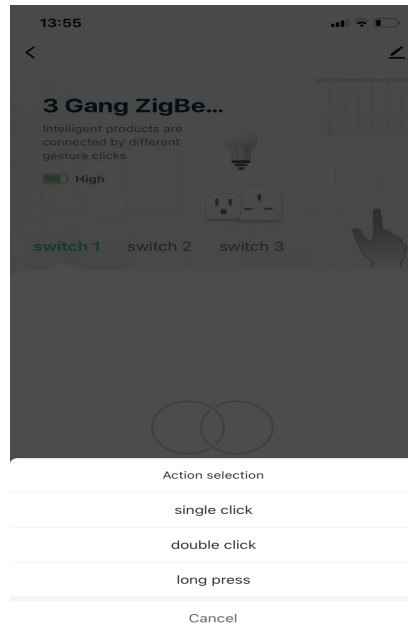
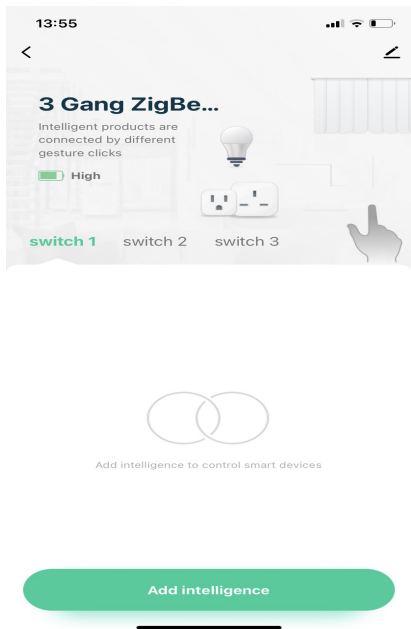
6. Urządzenie ZigBee zostanie dodane pomyślnie.



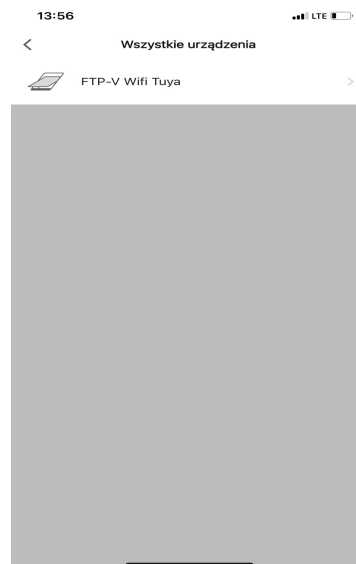
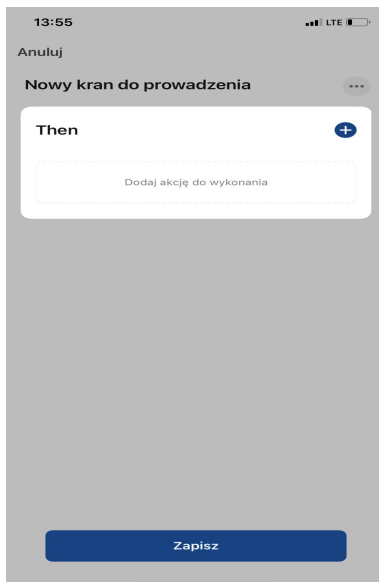
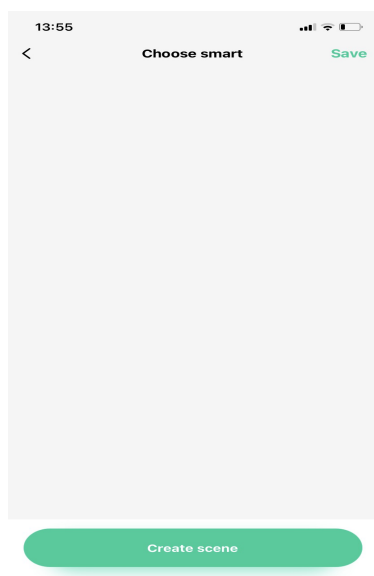
Instrukcja Obsługi(Pilot ZTP3)

Programowanie w aplikacji

1. Po pomyślnym dodaniu urządzenia w aplikacji, wybieramy przycisk pilota i klikamy opcję „add intelligence”, następnie wybieramy typ akcji.

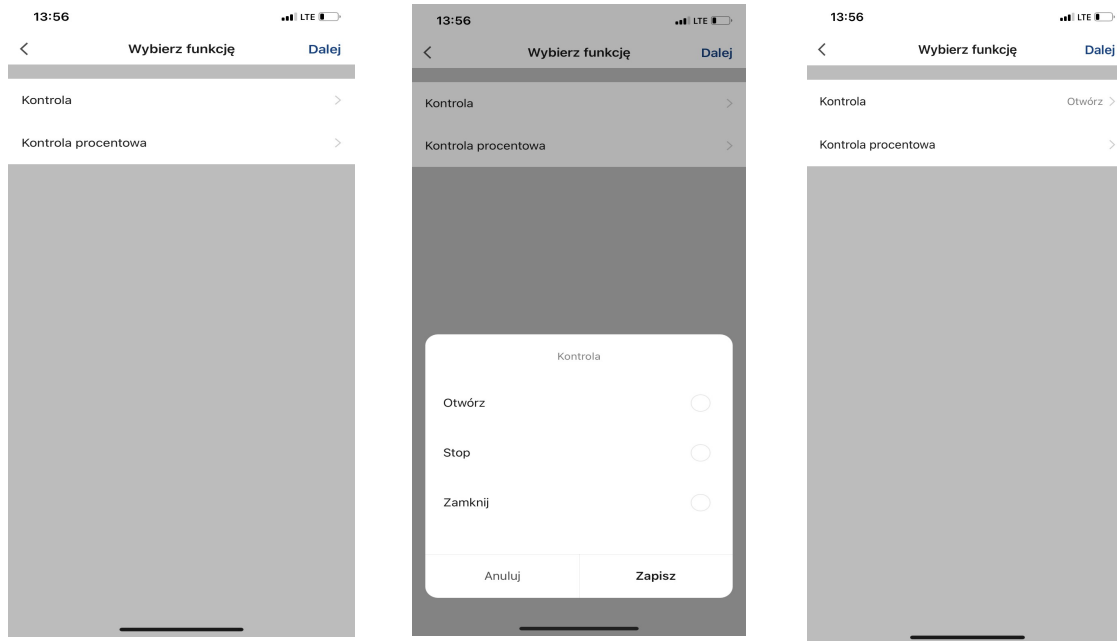


2. Po otwarciu kolejnego okna wybieramy opcję „Create scene” następnie „Dodaj akcje do wykonania”, spośród listy dostępnych urządzeń wybieramy to które chcemy zaprogramować.



Instrukcja Obsługi(Pilot ZTP3)

3. W kolejnym oknie wybieramy opcje kontroli oraz działanie i wszystko kilkakrotnie potwierdzamy opcjami dalej oraz zapisz.



-Specyfikacje

Częstotliwość ZigBee	2,4GHz
Standardowy typ ZigBee	IEEE 802.15.4
Typ Radiotelefonu	ZigBee 3.0
Maksymalna moc transmitowana RF	10 dBm