

Instrukcja Obsługi

ZTK3

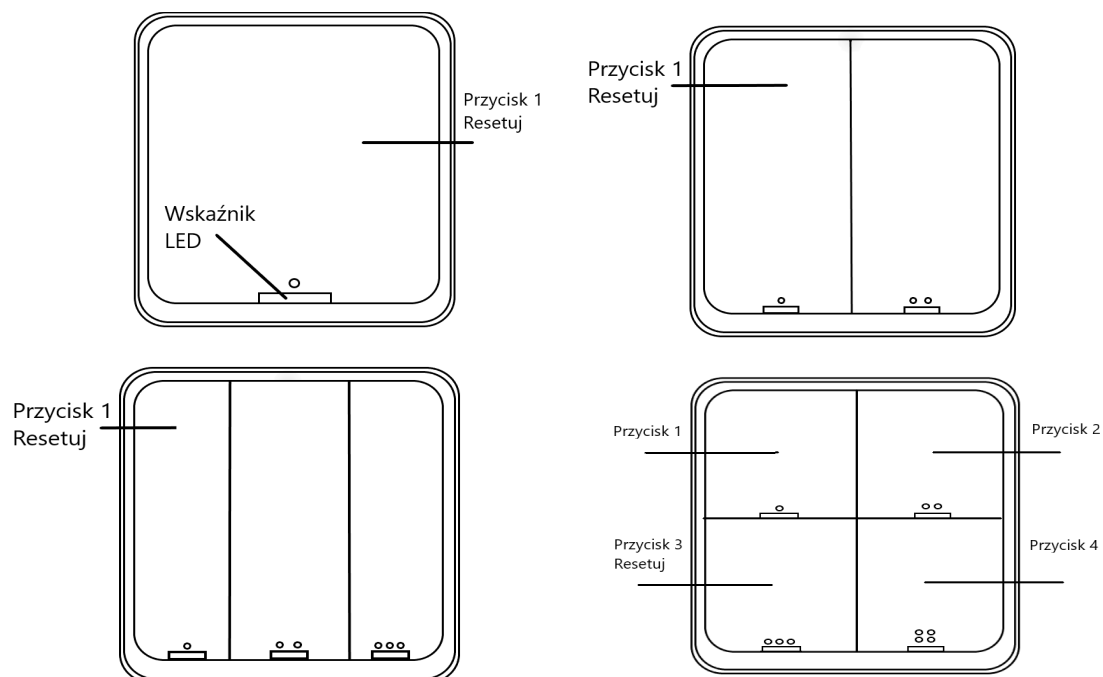
Opis produktu

- Inteligentny przełącznik scen oparty na technologii ZigBee/BLE MESH, z stabilną siecią, szybką reakcją, o wysokim poziomie bezpieczeństwa, dużych możliwościach rozbudowy i niskim zużyciem energii.
- Inteligentny przełącznik scen ZigBee/BLE MESH może być używany z innymi inteligentnymi urządzeniami w celu realizacji bogatej automatyzacji domu i kontroli scenami.

Specyfikacje

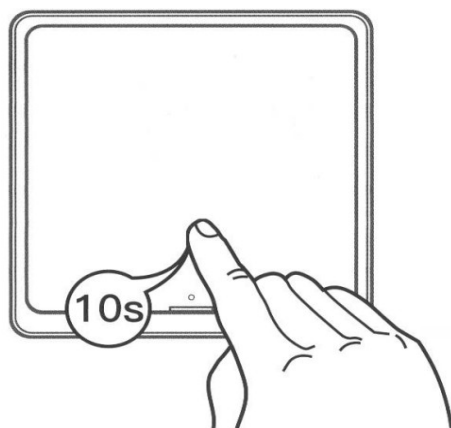
Bateria	CR2430 3V DC
Kompatybilność	ZigBee 3.0 / BLE MESH
Wymiary	86*86*13mm
Zakres roboczy	25m (w otwartej przestrzeni)
Temperatura pracy	-10°C-45°C
Wilgotność robocza	<90%RH
Żywotność baterii	50 000 razy
Aby uzyskać najlepsze efekty należy korzystać z odpowiednią bramką	

Połączenie i działania



Instrukcja Obsługi

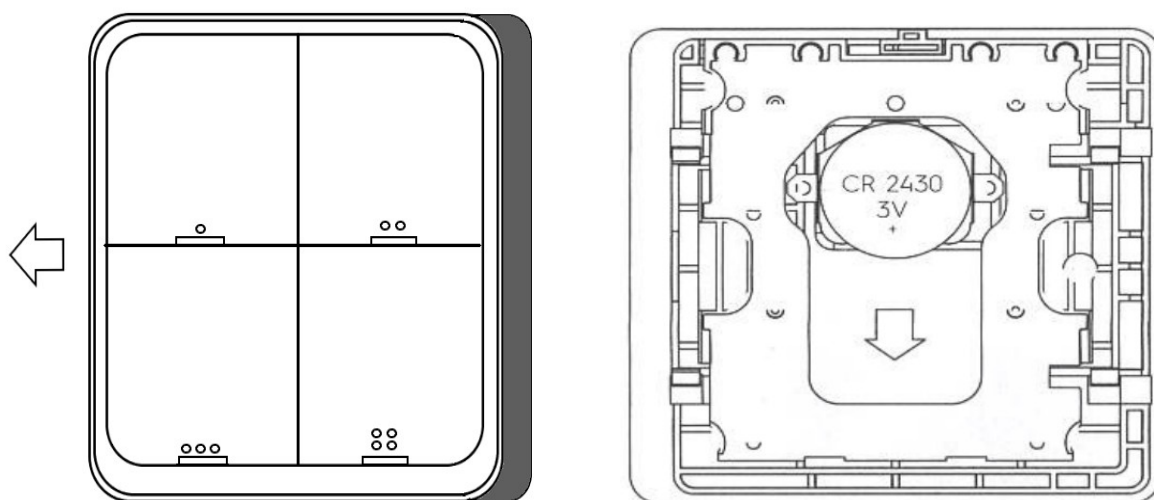
Tryb szybkiej konfiguracji



Naciśnij i przytrzymaj przycisk przełączania 1 przez 10 sekund, do momentu migania diody LED. Przełącznik jest w trybie szybkiej konfiguracji.

Instalacja/Wymiana Baterii

Postępuj zgodnie z tą instrukcją, aby zainstalować baterię lub zdjąć pokrywę baterii podczas pierwszego użycia produktu.



1. Przesuń przednią płytkę w lewo aby otworzyć

2. Wyjmij starą baterię a następnie wepchnij nową baterię CR2430 na miejsce

Po wymianie baterii, inteligentny przełącznik scen automatycznie połączy się ponownie z siecią ZigBee/BLE MESH i wznowi normalny stan pracy, Użytkownik nie musi dokonywać żadnych zmian ustawień w aplikacji.

Instrukcja Obsługi

Obsługa aplikacji

1. Pobierz aplikację.

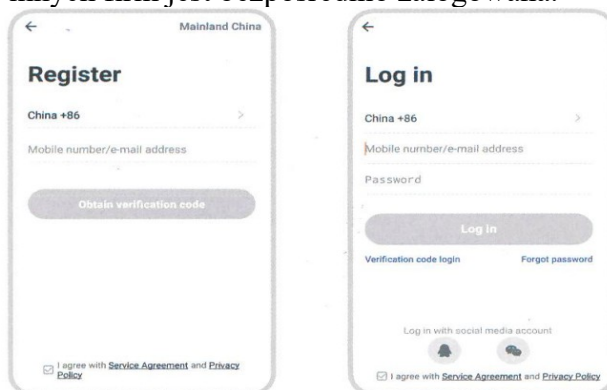
Zeskanuj kod QR i pobierz aplikację „Fakro Smart” „Smart life app” w wersji iOS lub Android.



2. Rejestracja i logowanie

Użytkownik musi najpierw zarejestrować użytkownika i może użyć numeru telefonu komórkowego do rejestracji. Kiedy już to zrobi może użyć tej nazwy użytkownika aby się zalogować i przejść do następnego kroku.

*Obsługa niektórych kont innych firm jest bezpośrednio zalogowana.

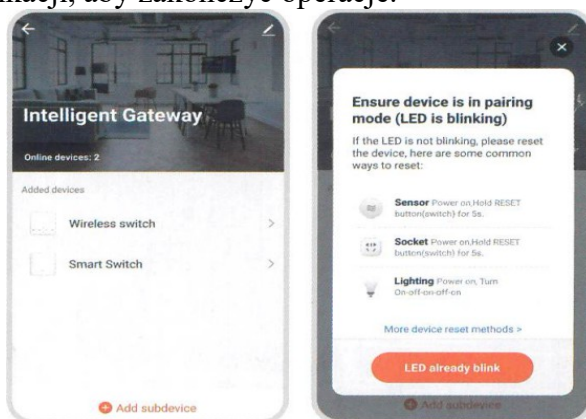


3. Dodawanie urządzeń

Przed dodawaniem urządzeń upewnij się że bramka ZigBee/BLE MESH jest aktywna.

Naciśnij i przytrzymaj przycisk **resetuj** i ustaw urządzenie w trybie szybkiej konfiguracji.

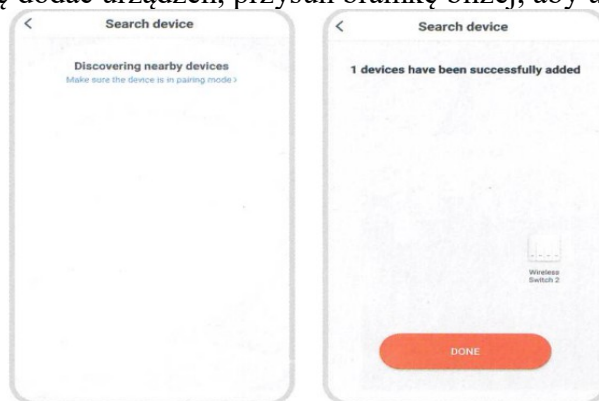
Otwórz aplikację „Smart life”, na stronie „smart gateway”, wybierz „add subdevice” i postępuj zgodnie z instrukcjami aplikacji, aby zakończyć operację.



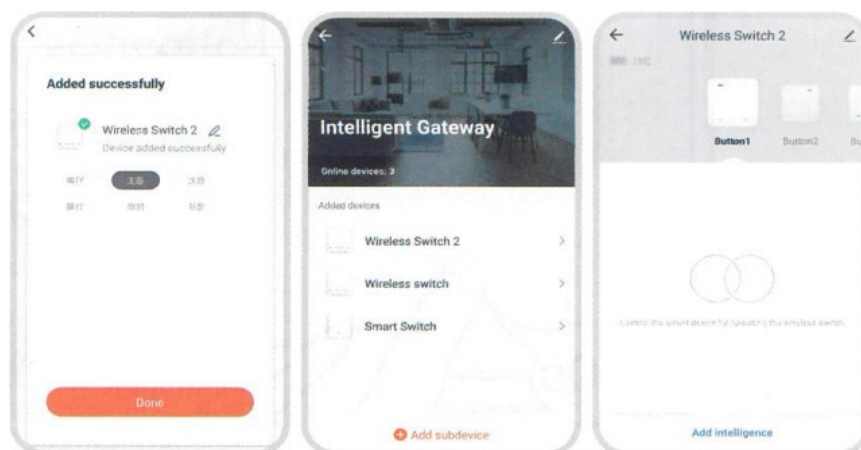
Instrukcja Obsługi

Poczekaj na wyszukiwanie urządzeń 1-3 minuty i wybierz „DONE” aby zakończyć proces.

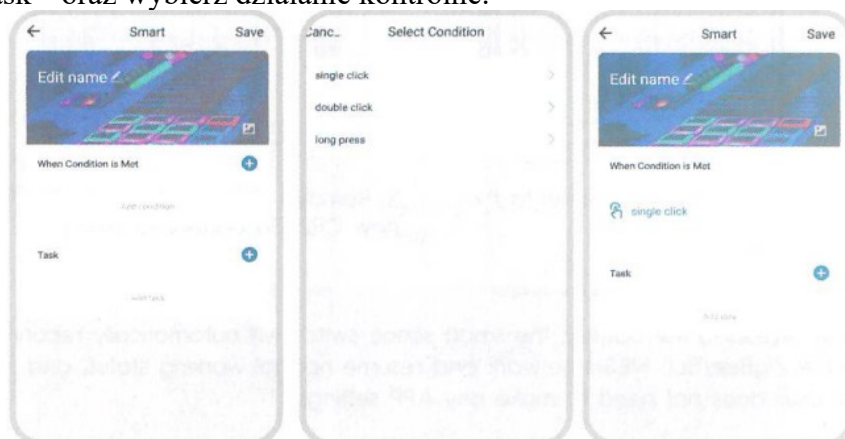
*Uwaga jeśli nie uda ci się dodać urządzeń, przysuń bramkę bliżej, aby uzyskać lepszy sygnał.



Po pomyślnym połączeniu z siecią zobaczysz stronę „Intelligent Gateway”, wybierz „WIRELESS SWITCH 2” aby przejść na stronę kontrolną a następnie wybierz „Add intelligence” aby przejść w tryb ustawień.

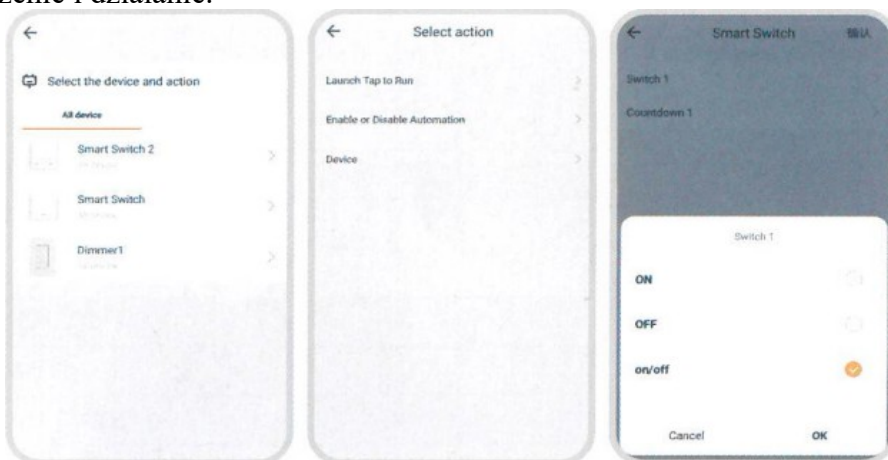


Wybierz „Add condition” aby dodać warunek kontrolny, na przykład „Single click”, następnie wybierz „Add task” oraz wybierz działanie kontrolne.

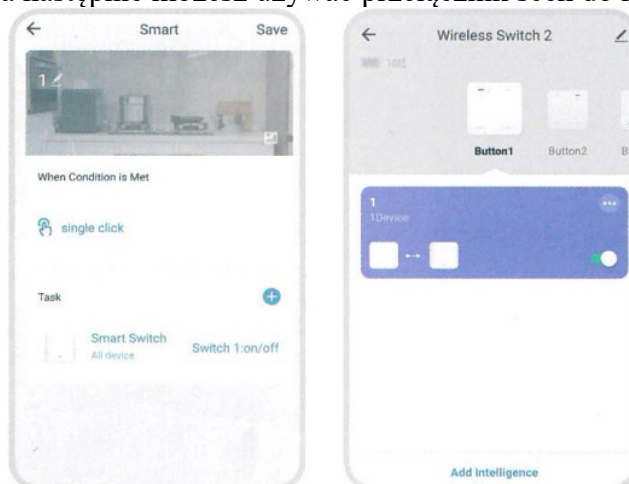


Instrukcja Obsługi

Wybierz urządzenie i działanie.



Zapisz swoją kolokację, a następnie możesz używać przełącznik scen do kontroli światłem.



Resetowanie

Naciśnij i przytrzymaj przycisk **resetuj** aby zresetować przełącznik i ustawić tryb szybkiej konfiguracji.

