

Mode d'emploi (Télécommande ZTP3)

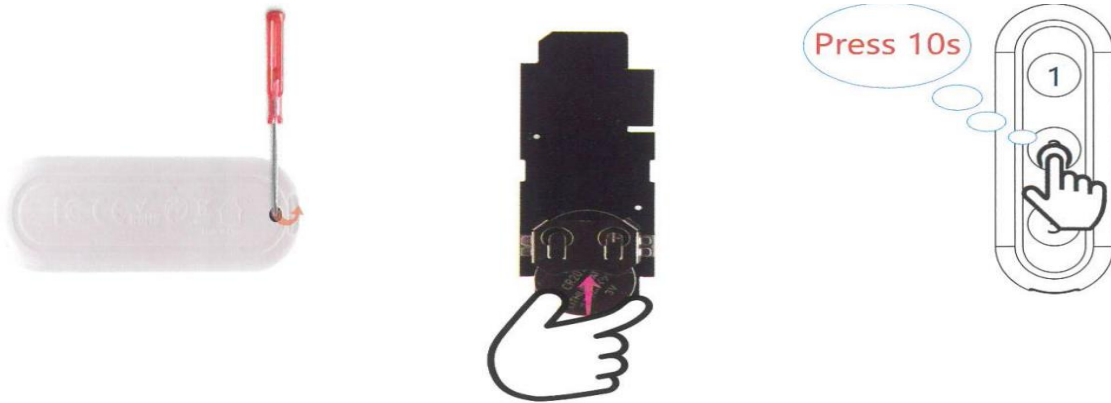
Tuya ZigBee Remote User Guide

Attention! (résolution des problèmes)

1. Avant de procéder à l'appairage, assurez-vous que votre ZigBee peut se connecter à Internet. (ajouter un dispositif secondaire).
2. Nos appareils ZigBee ne peuvent pas fonctionner avec d'autres hubs ZigBee, assurez-vous que votre Hub / Passerelle ZigBee est bien de la version Tuya.
3. Ajoutez Tuya ZigBee Hub dans l'application "Smart life" en suivant le mode d'emploi de ZigBee Hub.

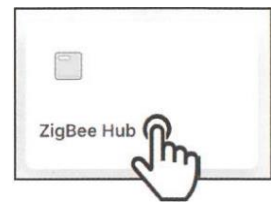
Installation

1. Ouvrez le boîtier de la télécommande à l'aide du tournevis fourni dans la boîte.



2. Installez la pile CR2032 comme indiqué sur l'image (vous pouvez passer cette étape si vous achetez le kit avec la pile).

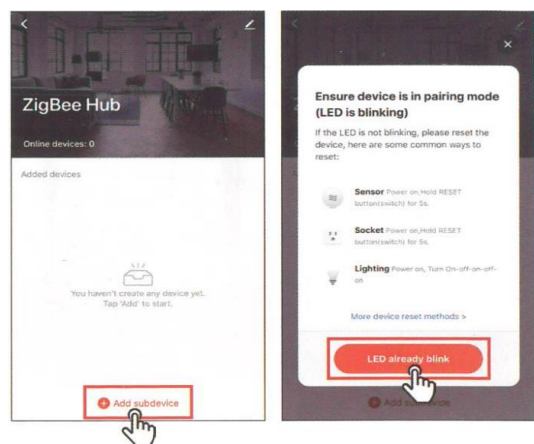
3. Appuyez sur n'importe quel bouton et maintenez-le enfoncé pendant 10 secondes jusqu'à ce que le voyant jaune commence à clignoter, puis relâchez le bouton d'appairage.



4. Appuyez sur ZigBee Hub dans l'application "Smart Life".

Note: En raison des mises à jour de l'application "Smart life", les opérations réelles peuvent différer légèrement de la description ci-dessous, suivez les instructions actuelles de l'application "Smart life"

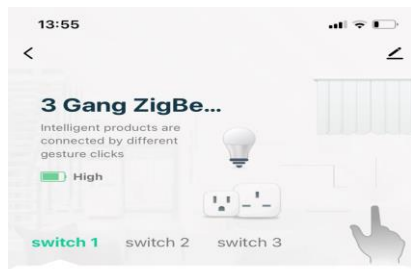
5. Dans l'application, sélectionnez le bouton "Add subdevice", puis le bouton "LED already blink".
6. Urządzenie ZigBee zostanie dodane pomyślnie.



Mode d'emploi (Télécommande ZTP3)

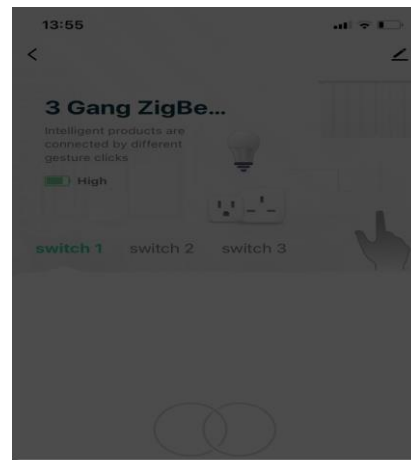
Programmation en application

1. Une fois que l'appareil a été ajouté avec succès à l'application, nous sélectionnons le bouton de la télécommande et cliquons sur les options d'ajout d'intelligence, puis nous sélectionnons le type d'action.



Add intelligence to control smart devices

Add intelligence



Action selection

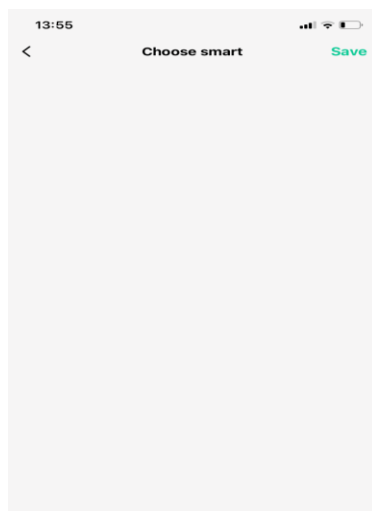
single click

double click

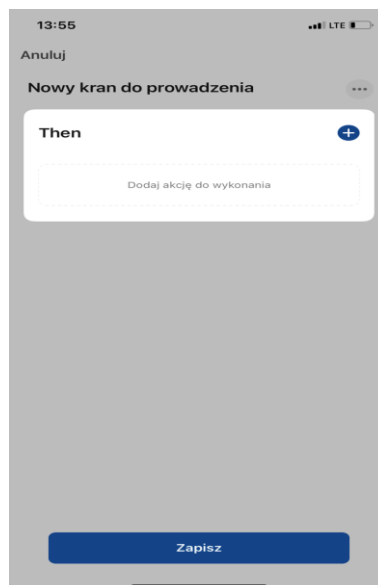
long press

Cancel

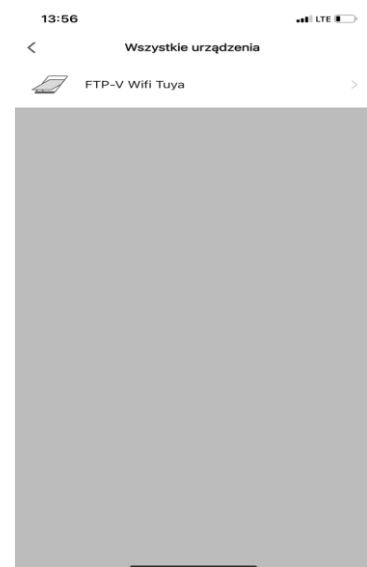
2. Dans la nouvelle fenêtre qui s'affiche, sélectionnez "Créer une scène", puis "Ajouter des actions à effectuer". Dans la liste des appareils disponibles, sélectionnez celui que vous souhaitez programmer.



Create scene

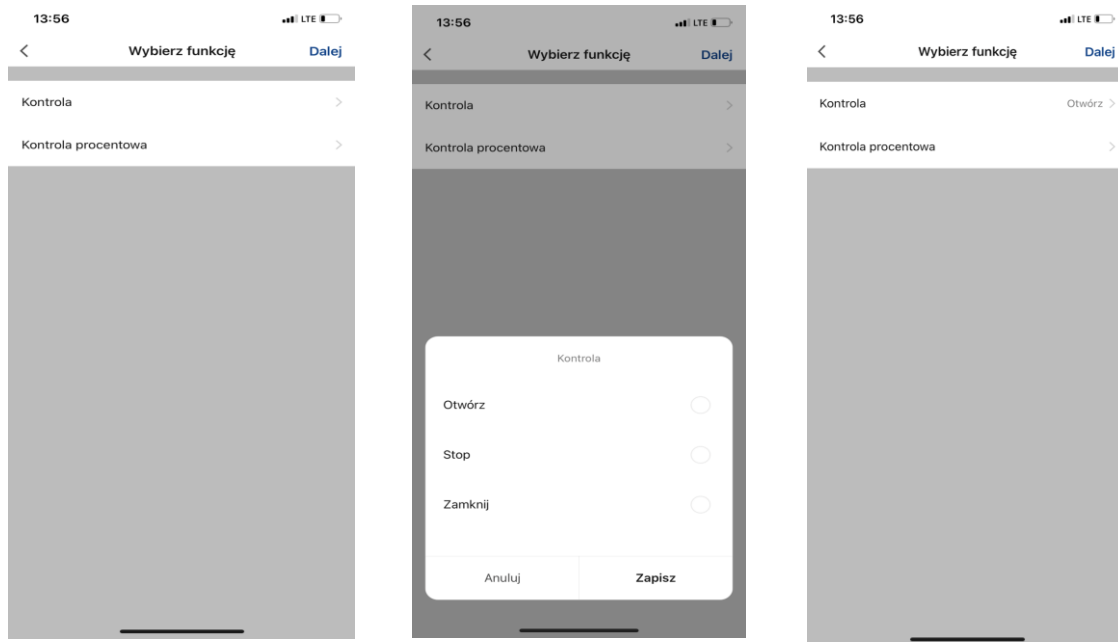


Zapisz



Mode d'emploi (Télécommande ZTP3)

3. Dans la fenêtre suivante, sélectionnez les options de contrôle et d'action et confirmez tout en cliquant plusieurs fois sur Continuer et Enregistrer.



-Spécifications techniques

Fréquence ZigBee	2,4 GHz
Type standard ZigBee	IEEE 802.15.4
Type de radio	ZigBee 3.0
Puissance maximale transmise RF	10 dBm